



NYE TONSTAD SKULE
- forprosjekt 09.10.2008 -

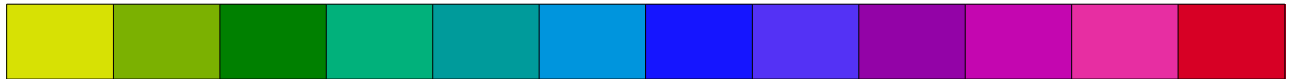


ill: Bar Bakke landskapsarkitekter as





MATERIALER, EKSTERIØR



1

2

3

4

5

6

7

8

9

10

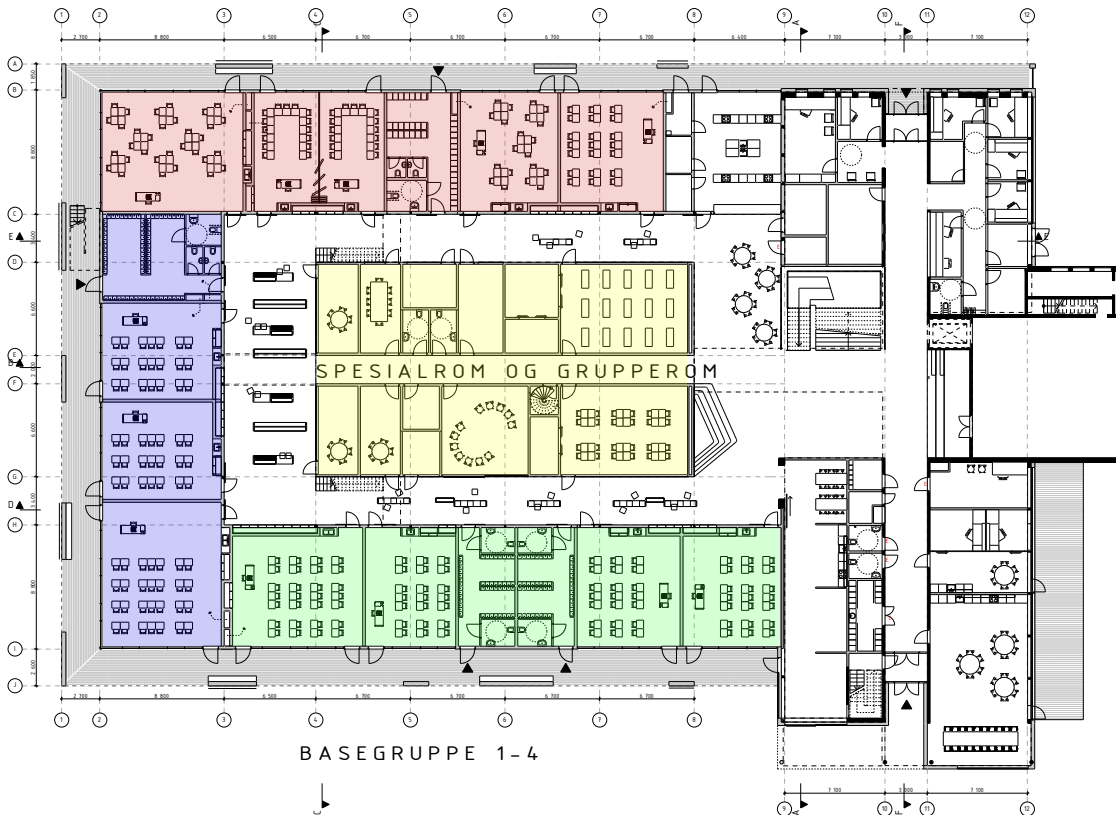
PLANER OG FUNKSJONER

BASEGRUPPE 8-10

BASEGRUPPE 5-7

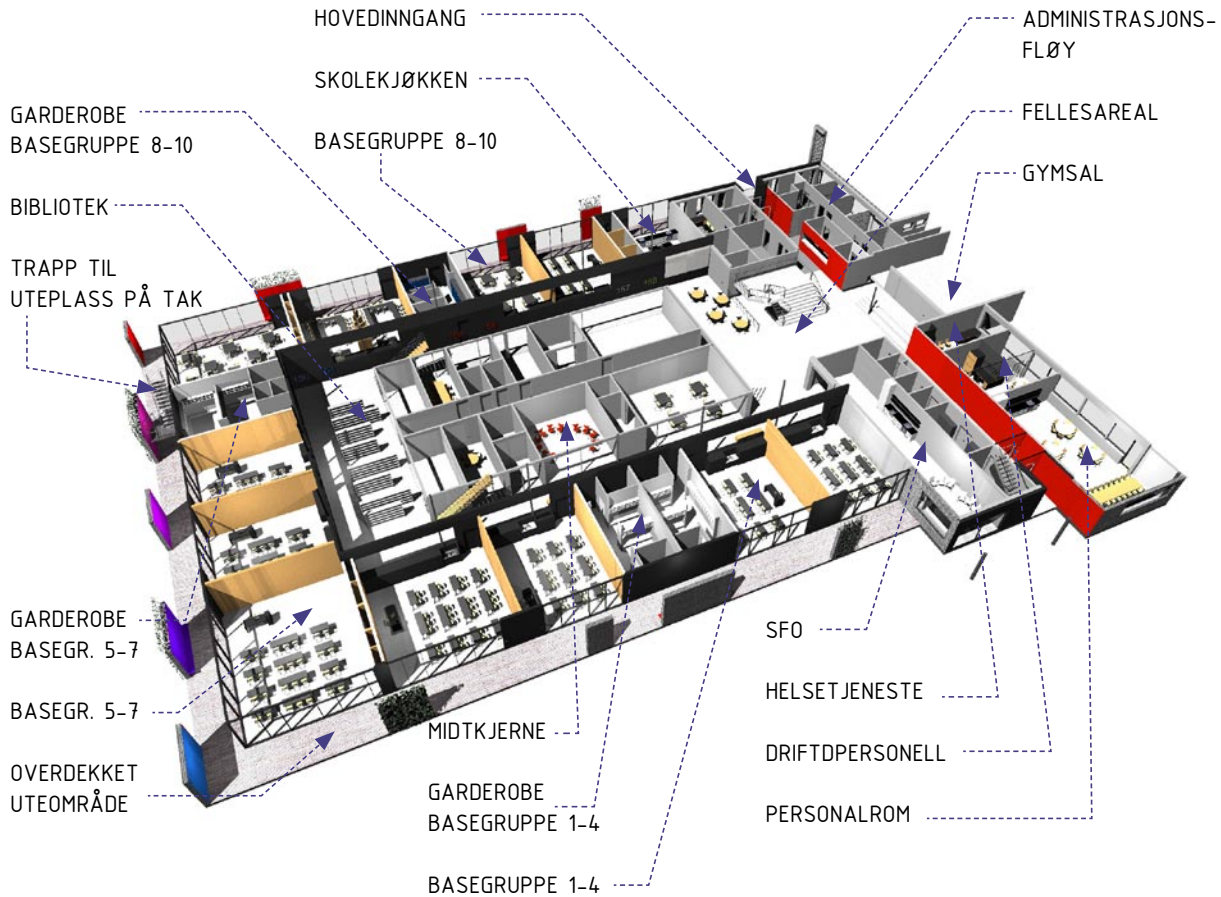
BASEGRUPPE 1-4

SPECIALROM OG GRUPPEROM



Plan 1





TAK MED
VEGETASJON

FELLESAREAL

LÆRER-
ARBEIDSPASSER

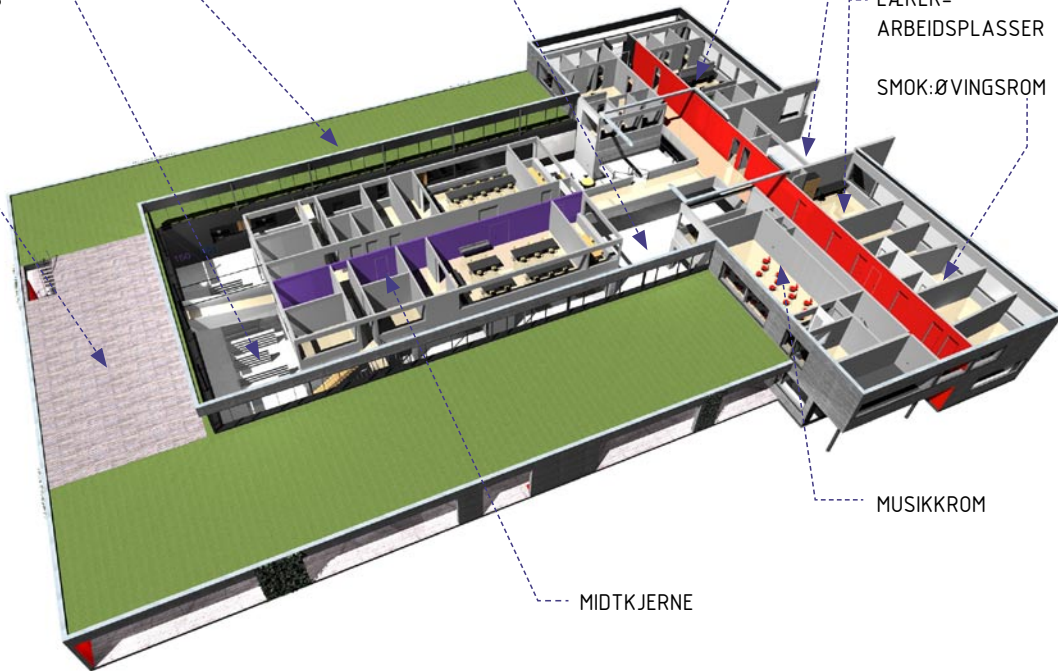
BIBLIOTEK

GYMSAL

UTEPLASS
PÅ TAK

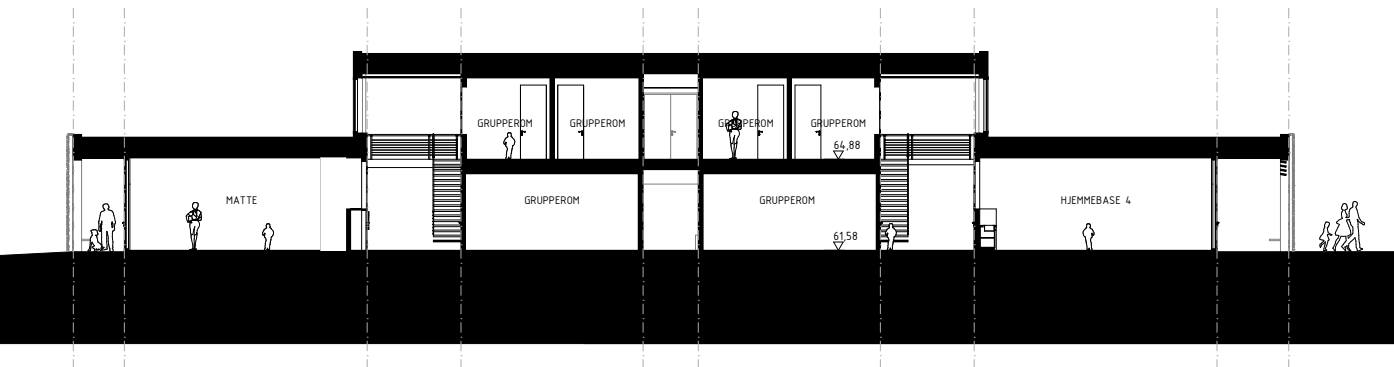
LÆRER-
ARBEIDSPASSER

SMOK:ØVINGSROM

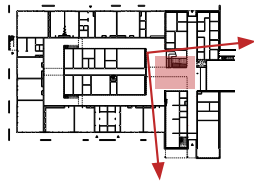


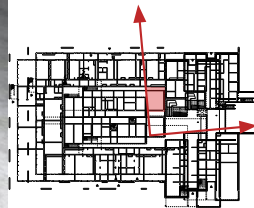
MIDTKJERNE

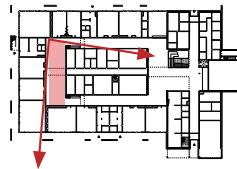
MUSIKKROM



FELLESAREALER







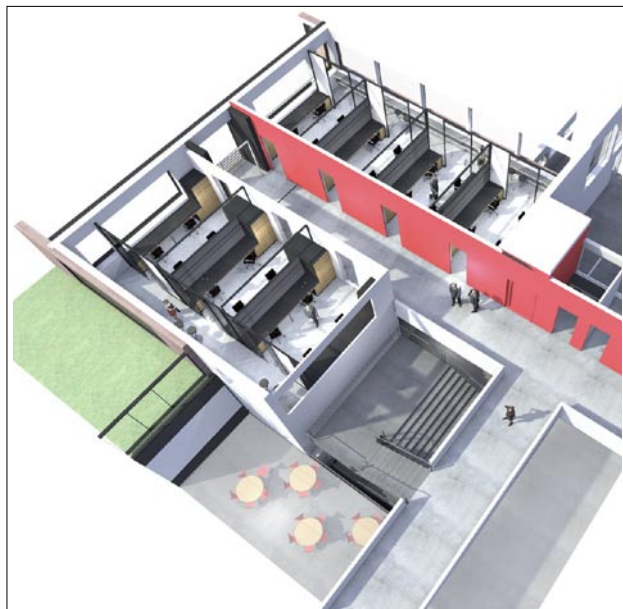
LÆRERARBEIDSPASSER



Totalt er det avsatt 230m² til lærerarbeidsplasser. Med utgangspunkt i 29 lærere gir dette et areal på ca. 8m² pr lærer. Dette er et godt utgangspunkt for å finne en god løsning for lærerarbeidsplassene.

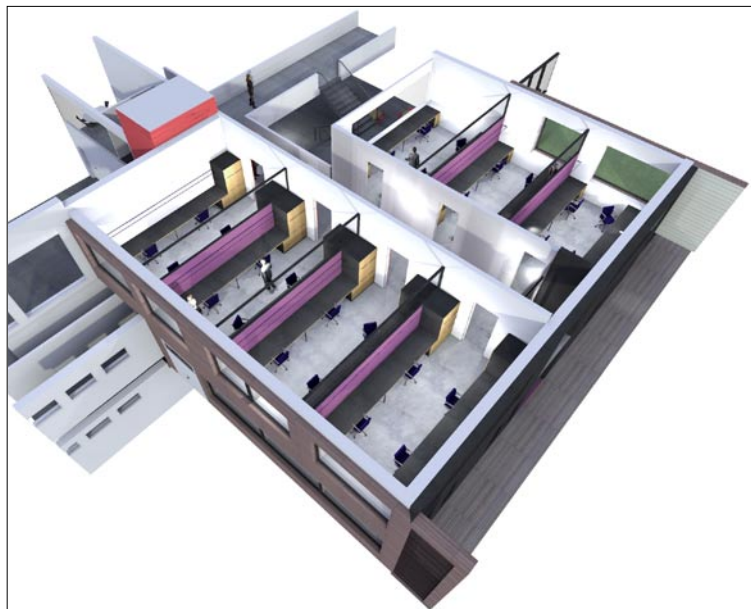














UNDERVISNINGSAREALER

